

Документ подписан простой электронной подписью
Информация о владельце:
ФИО: Новикова Оксана Николаевна
Должность: И.о.директора
Дата подписания: 08.10.2019 15:31:52
Уникальный программный ключ:
4c2b0c3960daea802be4f55b48e6a26853e16c9f7b89a31922fad6efb616f0f1

УТВЕРЖДАЮ
Директор Филиала СГПИ

в г. Буденновске

Кожемякина Л.Н.



«25» марта 2016 г.

М.П.

ПАСПОРТ ДОСТУПНОСТИ

**Филиала государственного бюджетного образовательного учреждения высшего образования «Ставропольский государственный педагогический институт» в г. Буденновске
объекта социальной инфраструктуры (ОСИ)
№ 4**

г. Буденновск, 2016 г.

ПАСПОРТ ДОСТУПНОСТИ
Филиал государственного бюджетного образовательного учреждения высшего образования «Ставропольский государственный педагогический институт»
в г. Буденновске
объекта социальной инфраструктуры (ОСИ)
№ 4

1. Общие сведения об объекте

- 1.1. Наименование (вид) объекта: **нежилое здание.**
- 1.2. Адрес объекта **356800, Ставропольский край, г. Буденновск, ул. Вавилова, 1.**
- 1.3. Сведения о размещении объекта:
- отдельно стоящее здание **по ул. Вавилова, 1, 2 этажа, 742,9 кв.м.**
- наличие прилегающего земельного участка (да, нет); **1642,00 кв. м.**
- 1.4. Год постройки здания **-1929 г, реконструкция (капитальный ремонт) – 2009 г.**
- 1.5. Дата предстоящих плановых ремонтных работ: *текущих – ежегодно, капитальных – дата не установлена.*

Сведения об организации, расположенной на объекте

- 1.6. Название организации (учреждения) (полное юридическое наименование - согласно Уставу, краткое наименование) **Филиал государственного бюджетного образовательного учреждения высшего образования «Ставропольский государственный педагогический институт» в г. Буденновске (Филиал СГПИ в г. Буденновске).**
- 1.7. Юридический адрес организации (учреждения)
356800, Ставропольский край, г. Буденновск, ул. Л. Толстого, 123.
- 1.8. Основание для пользования объектом (оперативное управление, аренда, собственность) **оперативное управление.**
- 1.9. Форма собственности (государственная, негосударственная) – **государственная.**
- 1.10. Территориальная принадлежность (федеральная, региональная, муниципальная) **региональная.**
- 1.11. Вышестоящая организация (наименование)
Министерство образования и молодежной политики Ставропольского края и Государственное бюджетное образовательное учреждение высшего образования «Ставропольский государственный педагогический институт».
- 1.12. Адрес вышестоящей организации, другие координаты
355003 г. Ставрополь, ул. Ломоносова, 3.
355 029 г. Ставрополь, ул. Ленина, 417/а.

2. Характеристика деятельности организации на объекте
(по обслуживанию населения)

- 2.1. Сфера деятельности (здравоохранение, образование, социальная защита, физическая культура и спорт, культура, связь и информация, транспорт, жилой фонд, потребительский рынок и сфера услуг, другое) **образование.**
- 2.2. Виды оказываемых услуг: **образование высшее.**
- 2.3. Форма оказания услуг: (на объекте, с длительным пребыванием, в т.ч. проживанием, на дому, дистанционно) **на объекте.**
- 2.4. Категории обслуживаемого населения по возрасту: (дети, взрослые трудоспособного возраста, пожилые; все возрастные категории) **дети, студенты, взрослые трудоспособного возраста.**
- 2.5. Категории обслуживаемых инвалидов: **инвалиды передвигающиеся на коляске, инвалиды с нарушениями опорно-двигательного аппарата, нарушениями зрения, нарушениями слуха, нарушениями умственного развития – нет.**
- 2.6. Плановая мощность: посещаемость (количество обслуживаемых в день), вместимость,

пропускная способность **140 человек.**

2.7.Участие в исполнении индивидуальной программы инвалида - **да**, ребенка-инвалида - **да.**

3. Состояние доступности объекта

3.1. Путь следования к объекту пассажирским транспортом

(описать маршрут движения с использованием пассажирского транспорта)

Автобусом № 4, личным транспортом, наличие адаптированного пассажирского транспорта к объекту - нет.

3.2. Путь к объекту от ближайшей остановки пассажирского транспорта:

3.2.1.Расстояние до объекта от остановки транспорта **30м.**

3.2.2.Время движения (пешком) **1 мин.**

3.2.3.Наличие выделенного от проезжей части пешеходного пути (да, нет) **нет.**

3.2.4.Перекрестки: нерегулируемые, регулируемые, со звуковой сигнализацией, таймером - **нет.**

3.2.5. информация на пути следования к объекту: акустическая, тактильная, визуальная - **нет.**

3.2.6. перепады высоты на пути: есть, нет (описать) **нет.**

Их обустройство для инвалидов на коляске: да, нет

3.3. Организация доступности объекта для инвалидов - форма обслуживания **<*>**

№ п/п	Категория инвалидов (вид нарушения)	Вариант организации доступности объекта (формы обслуживания) <*>
1	Все категории инвалидов и МГН	ВНД
	В том числе инвалиды:	
2	Передвигающиеся на креслах-колясках	ВНД
3	С нарушениями опорно-двигательного аппарата	ДУ
4	С нарушениями зрения	ДУ
5	С нарушениями слуха	ДУ
6	С нарушениями умственного развития	ВНД

<*> Указывается один из вариантов: "А"- доступность всех зон и помещений, "Б"- доступны специально выделенные участки и помещения, "ДУ"- доступность условная: дополнительная помощь сотрудника, услуги на дому, дистанционно, "ВНД"- не организована доступность.

3.4. Состояние доступности основных структурно-функциональных зон

№ п/п	Основные структурно-функциональные зоны	Состояние доступности, в том числе для основных категорий инвалидов <***>
1	Территория, прилегающая к зданию (участок)	ДУ
2	Вход (входы) в здание	ДУ
3	Путь (пути) движения внутри здания (в т.ч. пути эвакуации)	ДЧ - И (Г)
4	Зона целевого назначения здания (целевого посещения объекта)	ДУ
5	Санитарно-гигиенические помещения	ДЧ-И (Г)
6	Система информации и связи (на всех зонах)	ДУ

7	Пути движения к объекту (от остановки транспорта)	ДЧ-И (Г, О)
---	---	-------------

<*> Указывается: ДП-В - доступно полностью всем; ДП-И (К, О, С, Г, У)- доступно полностью избирательно (указать категории инвалидов); ДЧ-В - доступно частично всем; ДЧ-И (К, О, С, Г, У) - доступно частично избирательно (указать категории инвалидов); ДУ - доступно условно, ВНД - временно недоступно.

3.5. Итоговое заключение о состоянии доступности объекта социальной инфраструктуры: ДЧ-И, объект в рамках доступной среды на данный момент не является полностью доступным для посещения всех категорий инвалидов, требуется усовершенствование помещений для создания условий доступности для маломобильных групп населения.

4. Управленческое решение

4.1. Рекомендации по адаптации основных структурных элементов объекта

№ п/п	Основные структурно - функциональные зоны объекта	Рекомендации по адаптации объекта (вид работы) <*>
1	Территория, прилегающая к зданию (участок)	текущий ремонт
2	Вход (входы) в здание	текущий ремонт
3	Путь (пути) движения внутри здания (в т.ч. пути эвакуации)	текущий ремонт
4	Зона целевого назначения здания (целевого посещения объекта)	текущий ремонт
5	Санитарно-гигиенические помещения	текущий ремонт
6	Система информации на объекте (на всех зонах)	текущий ремонт
7	Пути движения к объекту (от остановки транспорта)	текущий ремонт
8	Все зоны и участки	текущий ремонт

<*> Указывается один из вариантов (видов работ): не нуждается; ремонт (текущий, капитальный); индивидуальное решение с ТСР; технические решения невозможны - организация альтернативной формы обслуживания.

4.2. Период проведения работ – **2016-2025 по мере выделения средств** в рамках исполнения Государственной программы Российской Федерации «Доступная среда».

«План мероприятий для достижения запланированных показателей доступности для инвалидов объектов по оказанию образовательных услуг Филиала СГПИ в г. Буденновске»
(указывается наименование документа: программы, плана)

4.3. Ожидаемый результат (по состоянию доступности) после выполнения работ по адаптации: **Доступность объекта Филиала СГПИ в г. Буденновске для всех категорий инвалидов и услуг в сфере образования.**

Оценка результата исполнения программы, плана (по состоянию доступности): **ДП - В**

4.4. Для принятия решения требуется, не требуется (нужное подчеркнуть):

Согласование работ с надзорными органами (в сфере проектирования и строительства архитектуры).

Имеется заключение уполномоченной организации о состоянии доступности объекта (наименование документа и выдавшей его организации, дата), прилагается: **нет**

4.5. Информация о состоянии доступности объекта размещена **на официальном сайте Филиала СГПИ в г. Буденновске dudfilsgpi.ru**

(наименование сайта, портала)

5. Особые отметки

Паспорт сформирован на основании:

1. Анкета (информации об объекте) № 4 от «25» марта 2016 г.
2. Акт обследования объекта № 4 от «25» марта 2016 г.



УТВЕРЖДАЮ

Директор Филиала СГПИ

в г. Буденновске

Кожемякина Л.Н.

«25» марта 2016 г.

М.П.

АНКЕТА

(информация об объекте социальной инфраструктуры)

К ПАСПОРТУ ДОСТУПНОСТИ (ОСИ)

№ 4 от 25 марта 2016 г.

1. Общие сведения об объекте

- 1.1. Наименование (вид) объекта: **нежилое здание.**
- 1.2. Адрес объекта **356800, Ставропольский край, г. Буденновск, ул. Вавилова, 1.**
- 1.3. Сведения о размещении объекта:
 - отдельно стоящее здание по ул. Вавилова, 1, 2 этажа, 742,9 кв.м.
 - наличие прилегающего земельного участка (да, нет); **1642,00 кв. м.**
- 1.4. Год постройки здания -**1929 г, реконструкция (капитальный ремонт) – 2009 г.**
- 1.5. Дата предстоящих плановых ремонтных работ: *текущих – ежегодно, капитальных – дата не установлена.*

Сведения об организации, расположенной на объекте

- 1.6. Название организации (учреждения) (полное юридическое наименование - согласно Уставу, краткое наименование) **Филиал государственного бюджетного образовательного учреждения высшего образования «Ставропольский государственный педагогический институт» в г. Буденновске (Филиал СГПИ в г. Буденновске).**
- 1.7. Юридический адрес организации (учреждения) **356800, Ставропольский край, г. Буденновск, ул. Л. Толстого, 123.**
- 1.8. Основание для пользования объектом (оперативное управление, аренда, собственность) **оперативное управление.**
- 1.9. Форма собственности (государственная, негосударственная) – **государственная.**
- 1.10. Территориальная принадлежность (федеральная, региональная, муниципальная) **региональная.**
- 1.11. Вышестоящая организация (наименование) **Министерство образования и молодежной политики Ставропольского края и Государственное бюджетное образовательное учреждение высшего образования «Ставропольский государственный педагогический институт».**
- 1.12. Адрес вышестоящей организации, другие координаты **355003 г. Ставрополь, ул. Ломоносова, 3.
355 029 г. Ставрополь, ул. Ленина, 417/а.**

2. Характеристика деятельности организации на объекте (по обслуживанию населения)

- 2.1. Сфера деятельности (здравоохранение, образование, социальная защита, физическая культура и спорт, культура, связь и информация, транспорт, жилой фонд, потребительский рынок и сфера услуг, другое) **образование.**
- 2.2. Виды оказываемых услуг: **образование высшее.**
- 2.3. Форма оказания услуг: (на объекте, с длительным пребыванием, в т.ч. проживанием, на дому, дистанционно) **на объекте.**
- 2.4. Категории обслуживаемого населения по возрасту: (дети, взрослые трудоспособного

возраста, пожилые; все возрастные категории) **дети, студенты, взрослые трудоспособного возраста.**

2.5. Категории обслуживаемых инвалидов: **инвалиды передвигающиеся на коляске, инвалиды с нарушениями опорно-двигательного аппарата, нарушениями**

зрения, нарушениями слуха, нарушениями умственного развития – нет.

2.6.Плановая мощность: посещаемость (количество обслуживаемых в день), вместимость, пропускная способность **140 человек.**

2.7.Участие в исполнении индивидуальной программы инвалида - **да**, ребенка-инвалида - **да.**

3. Состояние доступности объекта

3.1. Путь следования к объекту пассажирским транспортом

(описать маршрут движения с использованием пассажирского транспорта)

Автобусом № 4, личным транспортом, наличие адаптированного пассажирского транспорта к объекту - нет.

3.2.Путь к объекту от ближайшей остановки пассажирского транспорта:

3.2.1.Расстояние до объекта от остановки транспорта **30м.**

3.2.2.Время движения (пешком) **1 мин.**

3.2.3.Наличие выделенного от проезжей части пешеходного пути (да, нет) **нет.**

3.2.4.Перекрестки: нерегулируемые, регулируемые, со звуковой сигнализацией, таймером - **нет.**

3.2.5.Информация на пути следования к объекту: акустическая, тактильная, визуальная - **нет.**

3.2.6.Перепады высоты на пути: есть, нет (описать) **нет.**

Их обустройство для инвалидов на коляске: да, нет

3.3. Организация доступности объекта для инвалидов - форма обслуживания **<*>**

№ п/п	Категория инвалидов (вид нарушения)	Вариант организации доступности объекта (формы обслуживания) <*>
1	Все категории инвалидов и МГН в том числе инвалиды:	ВНД
2	Передвигающиеся на креслах-колясках	ВНД
3	С нарушениями опорно-двигательного аппарата	ВНД
4	С нарушениями зрения	ДУ
5	С нарушениями слуха	ДУ
6	С нарушениями умственного развития	ВНД

<*> Указывается один из вариантов: "А"- доступность всех зон и помещений, "Б"- доступны специально выделенные участки и помещения, "ДУ"- доступность условная: дополнительная помощь сотрудника, услуги на дому, дистанционно, "ВНД"- не организована доступность.

3.4. Состояние доступности основных структурно-функциональных зон

№ п/п	Основные структурно-функциональные зоны	Состояние доступности, в том числе для основных категорий инвалидов <***>
1	Территория, прилегающая к зданию (участок)	ДУ
2	Вход (входы) в здание	ДУ

3	Путь (пути) движения внутри здания (в т.ч. пути эвакуации)	ДЧ - И (Г)
4	Зона целевого назначения здания (целевого посещения объекта)	ДУ
5	Санитарно-гигиенические помещения	ДЧ-И (Г)
6	Система информации и связи (на всех зонах)	ДУ
7	Пути движения к объекту (от остановки транспорта)	ДЧ-И (Г, О)

<*> Указывается: ДП-В - доступно полностью всем; ДП-И (К, О, С, Г, У)- доступно полностью избирательно (указать категории инвалидов); ДЧ-В - доступно частично всем; ДЧ-И (К, О, С, Г, У) - доступно частично избирательно (указать категории инвалидов); ДУ - доступно условно, ВНД - временно недоступно.

3.5. Итоговое заключение: Данный ОСИ доступен для инвалидов и других МНГ частично избирательно ДЧ-И.

4. Управленческое решение

4.1. Рекомендации по адаптации основных структурных элементов объекта

№ п/п	Основные структурнофункциональные зоны объекта	Рекомендации по адаптации объекта (вид работы) <*>
1	Территория, прилегающая к зданию (участок)	текущий ремонт
2	Вход (входы) в здание	текущий ремонт
3	Путь (пути) движения внутри здания (в т.ч. пути эвакуации)	текущий ремонт
4	Зона целевого назначения здания (целевого посещения объекта)	текущий ремонт
5	Санитарно-гигиенические помещения	текущий ремонт
6	Система информации на объекте (на всех зонах)	текущий ремонт
7	Пути движения к объекту (от остановки транспорта)	текущий ремонт
8	Все зоны и участки	текущий ремонт

<*> Указывается один из вариантов (видов работ): не нуждается; ремонт (текущий, капитальный); индивидуальное решение с ТСР; технические решения невозможны - организация альтернативной формы обслуживания.

4.2. Период проведения работ - **по мере поступления средств.**

4.3. Ожидаемый результат (по состоянию доступности) после выполнения работ по адаптации: **ДЧ-И (К, О, С, Г).**

Оценка результата исполнения программы, плана (по состоянию доступности): **ДП - В**

4.4. Для принятия решения требуется, не требуется (нужное подчеркнуть):

Согласование работ с надзорными органами (в сфере проектирования и строительства архитектуры).

Имеется заключение уполномоченной организации о состоянии доступности объекта (наименование документа и выдавшей его организации, дата), прилагается: **нет.**

4.5. Информация о состоянии доступности объекта **размещена на официальном сайте Филиала СГПИ в г. Буденновске dudfilsmpi.ru**

(наименование сайта, портала)

Специалист по охране труда  Зацепилова Е.М.

(подпись, Ф.И.О., должность; координаты для связи уполномоченного представителя объекта)



УТВЕРЖДАЮ

Директор Филиала СГПИ

в г. Буденновске

Кожмякина Л.Н.

« 25 » марта 2016 г.

М.П.

**АКТ ОБСЛЕДОВАНИЯ
объекта социальной инфраструктуры
К ПАСПОРТУ ДОСТУПНОСТИ (ОСИ)
№ 3**

Ставропольский край
Наименование территориального
образования субъекта РФ

« 25 » марта 2016 г.

1. Общие сведения об объекте

- 1.1. Наименование (вид) объекта: **нежилое здание.**
- 1.2. Адрес объекта **356800, Ставропольский край, г. Буденновск, ул. Вавилова, 1.**
- 1.3. Сведения о размещении объекта:
- отдельно стоящее здание по ул. Вавилова, 1, 2 этажа, 742,9 кв.м.
- наличие прилегающего земельного участка (да, нет); **1642,00 кв. м.**
- 1.4. Год постройки здания **-1929 г, реконструкция (капитальный ремонт) – 2009 г.**
- 1.5. Дата предстоящих плановых ремонтных работ: *текущих – ежегодно, капитальных – дата не установлена.*

Сведения об организации, расположенной на объекте

- 1.6. Название организации (учреждения) (полное юридическое наименование - согласно Уставу, краткое наименование) **Филиал государственного бюджетного образовательного учреждения высшего образования «Ставропольский государственный педагогический институт» в г. Буденновске (Филиал СГПИ в г. Буденновске).**
- 1.7. Юридический адрес организации (учреждения)
356800, Ставропольский край, г. Буденновск, ул. Л. Толстого, 123.
- 1.8. Основание для пользования объектом (оперативное управление, аренда, собственность) **оперативное управление.**
- 1.9. Форма собственности (государственная, негосударственная) – **государственная.**
- 1.10. Территориальная принадлежность (федеральная, региональная, муниципальная) **региональная.**
- 1.11. Вышестоящая организация (наименование)
Министерство образования и молодежной политики Ставропольского края и Государственное бюджетное образовательное учреждение высшего образования «Ставропольский государственный педагогический институт».
- 1.12. Адрес вышестоящей организации, другие координаты
**355003 г. Ставрополь, ул. Ломоносова, 3.
355 029 г. Ставрополь, ул. Ленина, 417/а.**

2. Характеристика деятельности организации на объекте
(по обслуживанию населения)

- 2.1. Сфера деятельности (здравоохранение, образование, социальная защита, физическая культура и спорт, культура, связь и информация, транспорт, жилой фонд, потребительский рынок и сфера услуг, другое) **образование.**
- 2.2. Виды оказываемых услуг: **образование высшее.**
- 2.3. Форма оказания услуг: (на объекте, с длительным пребыванием, в т.ч. проживанием, на

дому, дистанционно) **на объекте.**

2.4. Категории обслуживаемого населения по возрасту: (дети, взрослые трудоспособного возраста, пожилые; все возрастные категории) **дети, студенты, взрослые трудоспособного возраста.**

2.5. Категории обслуживаемых инвалидов: **инвалиды передвигающиеся на коляске, инвалиды с нарушениями опорно-двигательного аппарата, нарушениями зрения, нарушениями слуха, нарушениями умственного развития – нет.**

2.6. Плановая мощность: посещаемость (количество обслуживаемых в день), вместимость, пропускная способность **140 человек.**

2.7. Участие в исполнении индивидуальной программы инвалида - **да**, ребенка-инвалида - **да.**

3. Состояние доступности объекта

3.1. Путь следования к объекту пассажирским транспортом (описать маршрут движения с использованием пассажирского транспорта)

Автобусом № 4, личным транспортом, наличие адаптированного пассажирского транспорта к объекту - нет.

3.2. Путь к объекту от ближайшей остановки пассажирского транспорта:

3.2.1. Расстояние до объекта от остановки транспорта **30м.**

3.2.2. Время движения (пешком) **1 мин.**

3.2.3. Наличие выделенного от проезжей части пешеходного пути (да, нет) **нет.**

3.2.4. Перекрестки: нерегулируемые, регулируемые, со звуковой сигнализацией, таймером - **нет.**

3.2.5. Информация на пути следования к объекту: акустическая, тактильная, визуальная - **нет.**

3.2.6. Перепады высоты на пути: есть, нет (описать) **нет.**

Их обустройство для инвалидов на коляске: да, нет

3.3. Организация доступности объекта для инвалидов - форма обслуживания **<*>**

№ п/п	Категория инвалидов (вид нарушения)	Вариант организации доступности объекта (формы обслуживания) <*>
1	Все категории инвалидов и МГН в том числе инвалиды:	ВНД
2	Передвигающиеся на креслах-колясках	ВНД
3	С нарушениями опорно-двигательного аппарата	ДУ
4	С нарушениями зрения	ДУ
5	С нарушениями слуха	ДУ
6	С нарушениями умственного развития	ВНД

<*> Указывается один из вариантов: "А", "Б", "ДУ", "ВНД".

Варианты организации доступности оцениваются с учетом требований [СП 35-101-2001](#) и [СП 31-102-99](#) следующим образом:

- вариант "А" - доступность всех зон и помещений (универсальная);

- вариант "Б" - выделены для обслуживания инвалидов специальные участки и помещения;

- вариант "ДУ" - обеспечена условная доступность: помощь сотрудника организации на объекте либо услуги представляются на дому или дистанционно;

- "ВНД" - временно недоступно: доступность не организована.

3.4. Состояние доступности основных структурно-функциональных зон

№ п/п	Основные структурно-функциональные зоны	Состояние доступности, в том числе для основных категорий инвалидов <*>	Приложение	
			№ на плане	№ фото
1	Территория, прилегающая к зданию (участок)	ДУ		
2	Вход (входы) в здание	ДУ		
3	Путь (пути) движения внутри здания (в т.ч. пути эвакуации)	ДЧ - И (Г)		
4	Зона целевого назначения здания (целевого посещения объекта)	ДУ		
5	Санитарно-гигиенические помещения	ДЧ-И (Г)		
6	Система информации и связи (на всех зонах)	ДУ		
7	Пути движения к объекту (от остановки транспорта)	ДЧ-И (Г, О)		

 <*> Указывается: ДП-В - доступно полностью всем; ДП-И (К, О, С, Г, У) - доступно полностью избирательно (указать категории инвалидов); ДЧ-В - доступно частично всем; ДЧ-И (К, О, С, Г, У) - доступно частично избирательно (указать категории инвалидов); ДУ - доступно условно, ВНД - недоступно.
 3.5. Итоговое заключение: Данный ОСИ доступен для инвалидов и других МНГ частично избирательно.

4. Управленческое решение

4.1. Рекомендации по адаптации основных структурных элементов объекта:

№ п/п	Основные структурно-функциональные зоны объекта	Рекомендации по адаптации объекта (вид работы) <*>
1	Территория, прилегающая к зданию (участок)	текущий ремонт
2	Вход (входы) в здание	текущий ремонт
3	Путь (пути) движения внутри здания (в т.ч. пути эвакуации)	текущий ремонт
4	Зона целевого назначения здания (целевого посещения объекта)	текущий ремонт
5	Санитарно-гигиенические помещения	текущий ремонт
6	Система информации на объекте (на всех зонах)	текущий ремонт
7	Пути движения к объекту (от остановки транспорта)	текущий ремонт
8	Все зоны и участки	текущий ремонт

 <*> Указывается один из вариантов (видов работ): не нуждается; ремонт (текущий, капитальный); индивидуальное решение с ТСР; технические решения невозможны - организация альтернативной формы обслуживания.

4.2. Период проведения работ: по мере выделения средств

4.3. Ожидаемый результат (по состоянию доступности) после выполнения работ по адаптации: ДП -В

4.4. Для принятия решения требуется, не требуется (нужное подчеркнуть):

4.4.1. согласование на Комиссии _____

(наименование Комиссии по координации деятельности в сфере обеспечения доступной среды жизнедеятельности для инвалидов и других МГН)

4.4.2. согласование работ с надзорными органами (в сфере проектирования и строительства, архитектуры, охраны памятников, другое - указать)

4.3. техническая экспертиза; **разработка проектно-сметной документации;**

4.4.4. согласование с вышестоящей организацией (собственником объекта): с вышестоящей организацией

4.4.5. согласование с общественными организациями инвалидов _____

4.4.6. другое _____

Имеется заключение уполномоченной организации о состоянии доступности объекта (наименование документа и выдавшей его организации, дата):

нет.

4.7. Информация может быть размещена на официальном сайте Филиала СГПИ в г. Буденновске budfilsgpi.ru

5. Особые отметки

ПРИЛОЖЕНИЯ:

Результаты обследования:

Результаты обследования:

1. Территории, прилегающей к объекту	на _____ 2 _____ л.
2. Входа (входов) в здание	на _____ 2 _____ л.
3. Путей движения в здании	на _____ 2 _____ л.
4. Зоны целевого назначения объекта (Вариант I)	на _____ 2 _____ л.
5. Зоны целевого назначения объекта (Вариант II)	на _____ 1 _____ л.
5. Санитарно-гигиенических помещений	на _____ 2 _____ л.
6. Системы информации (и связи) на объекте	на _____ 2 _____ л.
Результаты фото-фиксации на объекте _____	на _____ л.
Поэтажные планы, паспорт БТИ _____	на _____ 5 _____ л.

Комиссия по обследованию Филиала СГПИ в г. Буденновске по предоставляемым на нем услуг по обеспечению условий доступности их для инвалидов:


Председатель комиссии:

Заместитель директора по АХЧ:


 Буданов В.П.

Члены комиссии:

Декан гуманитарнотехнического факультета:  Черкесов Б.А.

Декан психолого-педагогического факультета:  Акопова М.А.

Специалист по ОТ:

 Зацепилова Е.М.

I. Результаты обследования:

1. Территории, прилегающей к зданию (участка)
Филиала СГПИ в г. Буденновске
нежилое помещение
356800, Ставропольский край, г. Буденновск, ул. Вавилова, 1.

№ п/п	Наименование функционально-планировочного элемента	Наименование объекта, адрес			Выявленные нарушения и замечания		Работы по адаптации объектов	Виды работ
		Наличие элемента			Содержание	Значимо для инвалида (категория)	Содержание	
		есть/ нет	№ на плане	№ фото				
1.1	Вход (входы) на территорию	есть	Л1		отсутствует предупреждающая, тактильная разметка при входе на территорию	С	нанести предупреждающую, тактильную разметку при входе на территорию	текущий ремонт
1.2	Путь (пути) движения на территории	есть			не установлены указатели направления движения	К, С	установить указатели направления движения	текущий ремонт
1.3	Лестница (наружная)	есть	Л1		отсутствуют поручни с двух сторон, отсутствует контрастное обозначение первой и последней ступеньки, отсутствуют предупредительные тактильные полосы	К, О, С	установить поручни с двух сторон, нанести контрастное обозначение первой и последней ступеньки, выполнить предупредительные тактильные полосы	текущий ремонт
1.4	Пандус (наружный)	нет			отсутствует	К	выполнить пандус	текущий ремонт
1.5	Автостоянка и парковка	нет				К, О, Г		техническое решение не возможно
	ОБЩИЕ требования к зоне				не созданы условия комфортности, безопасности, информативности		создание условий комфортности, безопасности, информативности	текущий ремонт

II. Заключение по зоне:

Наименование структурно-функциональной зоны	Состояние доступности <*> (к пункту 3.4 Акта обследования ОСИ)	Приложение		Рекомендации по адаптации (вид работы) <***> к пункту 4.1 Акта обследования ОСИ
		№ на плане	№ фото	
Территория, прилегающая к зданию (участку)	ДУ	Л1		ремонт текущий

<*> Указывается: ДП-В - доступно полностью всем; ДП-И (К, О, С, Г, У) - доступно полностью избирательно (указать категории инвалидов); ДЧ-В - доступно частично всем; ДЧ-И (К, О, С, Г, У) - доступно частично избирательно (указать категории инвалидов); ДУ - доступно условно, ВНД - недоступно.

<***> Указывается один из вариантов: не нуждается; ремонт (текущий, капитальный); индивидуальное решение с ТСР; технические решения невозможны - организация альтернативной формы обслуживания.

Комментарий к заключению: **Состояние доступности объекта оценено как доступно условная (с дополнительной помощью) доступность, что не обеспечивает полноценного нахождения на объекте граждан с ограниченными возможностями.**

I. Результаты обследования:

2. Входа (входов) в здание
Филиала СГПИ в г. Буденновске
нежилое помещение
356800, Ставропольский край, г. Буденновск, ул. Вавилова, 1.

Наименование объекта, адрес

№ п/п	Наименование функционально-планировочного элемента	Наличие элемента			Выявленные нарушения и замечания		Работы по адаптации объектов	
		есть/ нет	№ на плане	№ фото	Содержание	Значимо для инвалида (категория)		
2.1	Лестница (наружная)	есть	Л1,Л2		Отсутствуют поручни, контрастная разметка первой и последней ступеньки, высота ступеньки больше 12 см.	О, С	Выполнить поручни, контрастная разметка первой и последней ступеньки, высота ступеньки больше 12 см.	Текущий ремонт
2.2	Пандус (наружный)	нет			выполнить пандус	К	выполнить пандус	текущий ремонт
2.3	Входная площадка (перед дверью)	есть	Л1,Л2		не соответствуют размеры	К, О, С	выполнить площадку согласно требованиям	текущий ремонт
2.4	Дверь (входная)	есть	Л1, Л2		не выделена цветом отсутствуют фиксаторы	К, С	выделить контрастным цветом, установить фиксаторы двери в положении открыто/закрыто	текущий ремонт
2.5	Тамбур	нет			перепланировка возможна только при реконструкции здания	К, О, С	перепланировка возможна только при реконструкции здания	капитальный ремонт-

II. Заключение по зоне:

Наименование структурно-функциональной зоны	Состояние доступности <*> (к пункту 3.4 Акта обследования ОСИ)	Приложение		Рекомендации по адаптации (вид работы) <***> к пункту 4.1 Акта обследования ОСИ
		№ на плане	№ фото	
Основной вход	ДУ	Л1,2		текущий ремонт

<*> Указывается: ДП-В - доступно полностью всем; ДП-И (К, О, С, Г, У) - доступно полностью избирательно (указать категории инвалидов); ДЧ-В - доступно частично всем; ДЧ-И (К, О, С, Г, У) - доступно частично избирательно (указать категории инвалидов); ДУ - доступно условно, ВНД - недоступно.

<***> Указывается один из вариантов: не нуждается; ремонт (текущий, капитальный); индивидуальное решение с ТСР; технические решения невозможны - организация альтернативной формы обслуживания.

Комментарий к заключению: **Состояние доступности объекта оценено как доступно условная (с дополнительной помощью) доступность, что не обеспечивает полноценного нахождения на объекте граждан с ограниченными возможностями.**

I. Результаты обследования:

3. Пути (путей) движения внутри здания (в т.ч. путей эвакуации)
Филиала СГПИ в г. Буденновске
нежилое помещение
356800, Ставропольский край, г. Буденновск, ул. Вавилова, 1.

Наименование объекта, адрес

№ п/п	Наименование функционально - планировочного элемента	Наличие элемента			Выявленные нарушения и замечания		Работы по адаптации объектов	
		есть/ нет	№ на плане	№ фото	Содержание	Значимо для инвалида (категория)		
3.1	Коридор (вестибюль, зона ожидания, галерея, балкон)	есть	Л2 №5, 17		отсутствуют информационные таблички о препятствиях	С	установить информационные таблички о препятствиях	текущий ремонт
3.2	Лестница (внутри здания)	есть	Л2 №10		отсутствуют поручни на высоте 0,9 и 0,7 метров с двух сторон, отсутствуют контрастные цветовые полосы на первой и последней ступени марша, отсутствуют тактильные полосы, предупреждающие об окончании перил, отсутствуют предупреждающие тактильные полосы	К, О, С	Установить поручни на высоте 0,9 и 0,7 метров с двух сторон, нанести контрастные цветовые полосы на первой и последней ступени марша, наклеить тактильные полосы, предупреждающие об окончании перил, выполнить предупреждающие тактильные полосы	текущий ремонт
3.3	Пандус (внутри здания)	нет						
3.5	Дверь	есть	Л2		отсутствует предупредительная информация о	С	выделение предупредительной	текущий ремонт

					препятствии (визуальная, тактильная), на дверях отсутствует табличка со шрифтом Брайля		информацией о препятствии (визуальная, тактильная), установить на дверях табличку со шрифтом Брайля	
3.6	Пути эвакуации (в т.ч. зоны безопасности)	есть	Л2 №1 3		отсутствует предупредительная информация о препятствии (визуальная, тактильная)	Г, С	выделение предупредительной информацией о препятствии (визуальная, тактильная)	текущий ремонт
	ОБЩИЕ требования к зоне				отсутствует предупредительная информация о препятствиях, отсутствуют тактильные предупреждающие полосы, вставки перед дверными проемами	Г, С	установить тактильные, предупреждающие полосы, вставки перед дверными проемами	текущий ремонт

II. Заключение по зоне:

Наименование структурно-функциональной зоны	Состояние доступности <*> (к пункту 3.4 Акта обследования ОСИ)	Приложение		Рекомендации по адаптации (вид работы) <***> к пункту 4.1 Акта обследования ОСИ
		№ на плане	№ фото	
Пути движения внутри здания	ДЧ - И (Г)	Л2		текущий ремонт

<*> Указывается: ДП-В - доступно полностью всем; ДП-И (К, О, С, Г, У) - доступно полностью избирательно (указать категории инвалидов); ДЧ-В - доступно частично всем; ДЧ-И (К, О, С, Г, У) - доступно частично избирательно (указать категории инвалидов); ДУ - доступно условно, ВНД - недоступно.

<***> Указывается один из вариантов: не нуждается; ремонт (текущий, капитальный); индивидуальное решение с ТСР; технические решения невозможны - организация альтернативной формы обслуживания.

Комментарий к заключению: **Состояние доступности объекта оценено как доступно частично избирательно, а также условная (с дополнительной помощью) доступность, что не обеспечивает полноценного нахождения на объекте граждан с ограниченными возможностями.**

I. Результаты обследования:

4. Зоны целевого назначения здания (целевого посещения объекта)

Вариант I - зона обслуживания инвалидов
Филиала СГПИ в г. Буденновске
нежилое помещение
356800, Ставропольский край, г. Буденновск, ул. Вавилова, 1.

Наименование объекта, адрес

№ п/п	Наименование функционально-планировочного элемента	Наличие элемента			Выявленные нарушения и замечания		Работы по адаптации объектов	
		есть/нет	№ на плане	№ фото	Содержание	Значимо для инвалида (категория)	Содержание	Виды работ
4.1	Кабинетная форма обслуживания	есть	Л2.№6, 7,8,12, 13 Л3.№24, 25,28, 29		пороги в дверных проёмах, несоответствие ширины дверного проёма	К, О, С	убрать пороги, расширение дверных проёмов	текущий ремонт
4.2	Зальная форма обслуживания	нет			-	-	-	-
4.3	Прилавочная форма обслуживания	нет			-	-	-	-
4.4	Форма обслуживания с перемещением по маршруту	есть	Л2.№6, 7,8,12, 13 Л3.№24, 25,28, 29		пороги в дверных проёмах, несоответствие ширины дверного проёма	К, О, С	убрать пороги, расширение дверных проёмов	текущий ремонт
4.5	Кабина индивидуального обслуживания	нет			-	-	-	-
	ОБЩИЕ требования к зоне	-			пороги в дверных проёмах, несоответствие ширины дверного проёма	К, О, С	убрать пороги, расширение дверных проёмов	текущий ремонт

II. Заключение по зоне:

Наименование структурно-функциональной зоны	Состояние доступности <*> (к пункту 3.4 Акта обследования ОСИ)	Приложение		Рекомендации по адаптации (вид работы) <***> к пункту 4.1 Акта обследования ОСИ
		№ на плане	№ фото	
Зона обслуживания инвалидов	ДУ			текущий ремонт

<*> Указывается: ДП-В - доступно полностью всем; ДП-И (К, О, С, Г, У) - доступно полностью избирательно (указать категории инвалидов); ДЧ-В - доступно частично всем; ДЧ-И (К, О, С, Г, У) - доступно частично избирательно (указать категории инвалидов); ДУ - доступно условно, ВНД - недоступно.

<***> Указывается один из вариантов: не нуждается; ремонт (текущий, капитальный); индивидуальное решение с ТСР; технические решения невозможны - организация альтернативной формы обслуживания.

Комментарий к заключению: **Состояние доступности объекта оценено как доступно условная (с дополнительной помощью) доступность, что не обеспечивает полноценного нахождения на объекте граждан с ограниченными возможностями.**

I. Результаты обследования:

4. Зоны целевого назначения здания
(целевого посещения объекта)

**Филиала СГПИ в г. Буденновске
нежилое помещение
356800, Ставропольский край, г. Буденновск, ул. Вавилова, 1.**

Наименование объекта, адрес

Вариант II - жилые помещения

Наименование функционально-планировочного элемента	Наличие элемента			Выявленные нарушения и замечания		Работы по адаптации объектов	
	есть/нет	№ на плане	№ фото	Содержание	Значимо для инвалида (категория)	Содержание	Виды работ
Жилые помещения	нет	-	-	-	-	-	-

II. Заключение по зоне:

Наименование структурно-функциональной зоны	Состояние доступности <*> (к пункту 3.4 Акта обследования ОСИ)	Приложение		Рекомендации по адаптации (вид работы) <*> к пункту 4.1 Акта обследования ОСИ
		№ на плане	№ фото	

<*> Указывается: ДП-В - доступно полностью всем; ДП-И (К, О, С, Г, У) - доступно полностью избирательно (указать категории инвалидов); ДЧ-В - доступно частично всем; ДЧ-И (К, О, С, Г, У) - доступно частично избирательно (указать категории инвалидов); ДУ - доступно условно, ВНД - недоступно.

<*> Указывается один из вариантов: не нуждается; ремонт (текущий, капитальный); индивидуальное решение с ТСР; технические решения невозможны - организация альтернативной формы обслуживания.

Комментарий к заключению: зон целевого назначения здания, в частности - жилых помещений на объекте – нет.

I. Результаты обследования:

5. Санитарно-гигиенических помещений
Филиала СГПИ в г. Буденновске
нежилое помещение
356800, Ставропольский край, г. Буденновск, ул. Вавилова, 1.

Наименование объекта, адрес

№ п/п	Наименование функционально-планировочного элемента	Наличие элемента			Выявленные нарушения и замечания		Работы по адаптации объектов	
		есть/нет	№ на плане	№ фото	Содержание	Значимо для инвалида (категория)	Содержание	Виды работ
5.1	Туалетная комната	есть	Л2 №11		имеется порог при входе в туалет, не оборудован двухсторонней кнопкой вызова, отсутствует аварийное освещение отсутствуют поручни и опоры отсутствуют крючки для одежды, костылей и т.п.	К, С, О, Г	установить поручни и опоры устранить пороги при входе в туалеты установить крючки для одежды, костылей и т.п. оборудовать кнопкой вызова	текущий ремонт
5.2	Душевая/ванная комната	есть	Л2 №11		не соответствует нормам	К, О, С.	привести в соответствие согласно норм	текущий ремонт
5.3	Бытовая комната (гардеробная)	нет						
	ОБЩИЕ требования к зоне				не созданы условия комфортности безопасности		создание условий комфортности, безопасности	текущий ремонт

II. Заключение по зоне:

Наименование структурно-функциональной зоны	Состояние доступности <*> (к пункту 3.4 Акта обследования ОСИ)	Приложение		Рекомендации по адаптации (вид работы) <***> к пункту 4.1 Акта обследования ОСИ
		№ на плане	№ фото	
Туалетная комната	ДЧ – И (Г)	Л12		текущий ремонт

<*> Указывается: ДП-В - доступно полностью всем; ДП-И (К, О, С, Г, У) - доступно полностью избирательно (указать категории инвалидов); ДЧ-В - доступно частично всем; ДЧ-И (К, О, С, Г, У) - доступно частично избирательно (указать категории инвалидов); ДУ - доступно условно, ВНД - недоступно.

<***> Указывается один из вариантов: не нуждается; ремонт (текущий, капитальный); индивидуальное решение с ТСР; технические решения невозможны - организация альтернативной формы обслуживания.

Комментарий к заключению: **Состояние доступности объекта оценено как доступно частично избирательно, а также условная (с дополнительной помощью) доступность, что не обеспечивает полноценного нахождения на объекте граждан с ограниченными возможностями.**

I. Результаты обследования:
6. Системы информации на объекте
Филиала СГПИ в г. Буденновске
нежилое помещение
356800, Ставропольский край, г. Буденновск, ул. Вавилова, 1.

Наименование объекта, адрес

№ п/п	Наименование функционально-планировочного элемента	Наличие элемента			Выявленные нарушения и замечания		Работы по адаптации объектов	
		есть/нет	№ на плане	№ фото	Содержание	Значимо для инвалида (категория)	Содержание	Виды работ
6.1	Визуальные средства	нет			на дверях отсутствует выделение фактурой, цветом, отсутствует электронное табло, с бегущей строкой с возможностью звукового оповещения.	С, Г,	обозначение зоны «возможной опасности» с учетом проекции движения дверного полотна, двери выделить контрастным цветом, установить электронное табло, с бегущей строкой с возможностью звукового оповещения.	текущий ремонт
6.2	Акустические средства	нет			нет кнопки вызова персонала, отсутствует система предупреждения световая , синхронно со звуком	С, Г	установить кнопку вызова персонала и систему предупреждения световую , синхронно со звуком	текущий ремонт
6.3	Тактильные средства	нет			отсутствуют тактильные предупреждающие полосы	С	установить тактильные предупреждающие полосы	текущий ремонт
	ОБЩИЕ требования к зоне				отсутствует система предупреждения световая , синхронно со звуком, нет кнопки вызова персонала	С, Г	установить дублирующую световую сигнализацию в здании и кнопку вызова персонала	текущий ремонт

II. Заключение по зоне:

Наименование структурно-функциональной зоны	Состояние доступности <*> (к пункту 3.4 Акта обследования ОСИ)	Приложение		Рекомендации по адаптации (вид работы) <*> к пункту 4.1 Акта обследования ОСИ
		№ на плане	№ фото	
Системы информации на объекте	ДУ	-	-	текущий ремонт,

<*> Указывается: ДП-В - доступно полностью всем; ДП-И (К, О, С, Г, У) - доступно полностью избирательно (указать категории инвалидов); ДЧ-В - доступно частично всем; ДЧ-И (К, О, С, Г, У) - доступно частично избирательно (указать категории инвалидов); ДУ - доступно условно, ВНД - недоступно.

<*> Указывается один из вариантов: не нуждается; ремонт (текущий, капитальный); индивидуальное решение с ТСР; технические решения невозможны - организация альтернативной формы обслуживания.

Комментарий к заключению: **Состояние доступности объекта оценено как условная (с дополнительной помощью) доступность, что не обеспечивает полноценного нахождения на объекте.**

Российская Федерация

Ставропольский край
ГУП СК "Крайтехинвентаризация" Буденновский филиал

ТЕХНИЧЕСКИЙ ПАСПОРТ

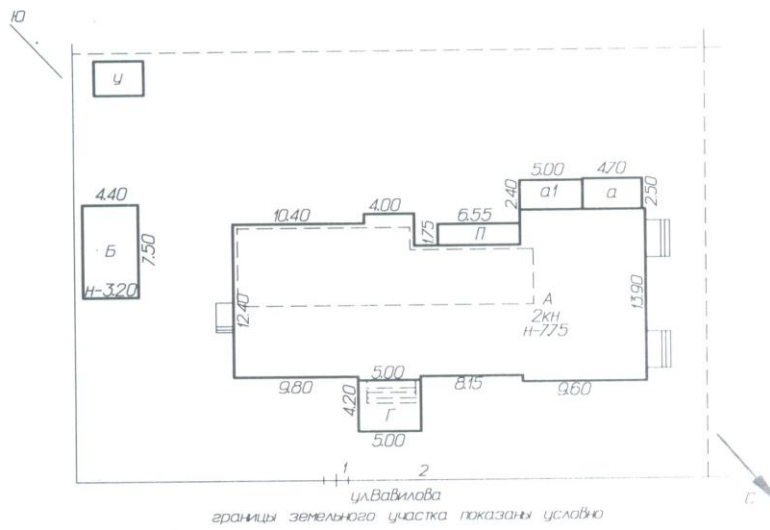
На Нежилое здание
(назначение нежилого строения)

Район Буденновский Район
Город (пос.) 356800 г.Буденновск ПОСС
Улица Вавилова 1

Инвентарный номер	17999				
Номер в реестре жилищного фонда					
Кадастровый номер					
	А	Б	В	Г	Д

Составлен по состоянию на « 11 » 1 2012 г.

Ситуационный план



Соседний дом №3

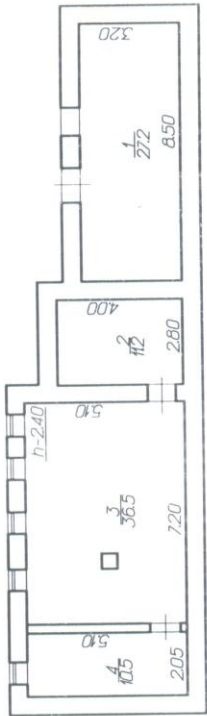
Прочие

742,9

	ГУП СК "Кратехинвентализация" Буденновский филиал		ИНВ 4999
Лист 1	Ситуационный план г. Буденновск ПОСС ул. Вавилова, 1		Масштаб 1:500
Дата 07.01.2012г	Исполнители Техник 1 категории	Фамилия Имя Отчество Петрова И.В.	Подпись <i>[Signature]</i>
18.01.2012	Проверил	Колованова В.П.	
	Директор	Прокопенко Г.В.	

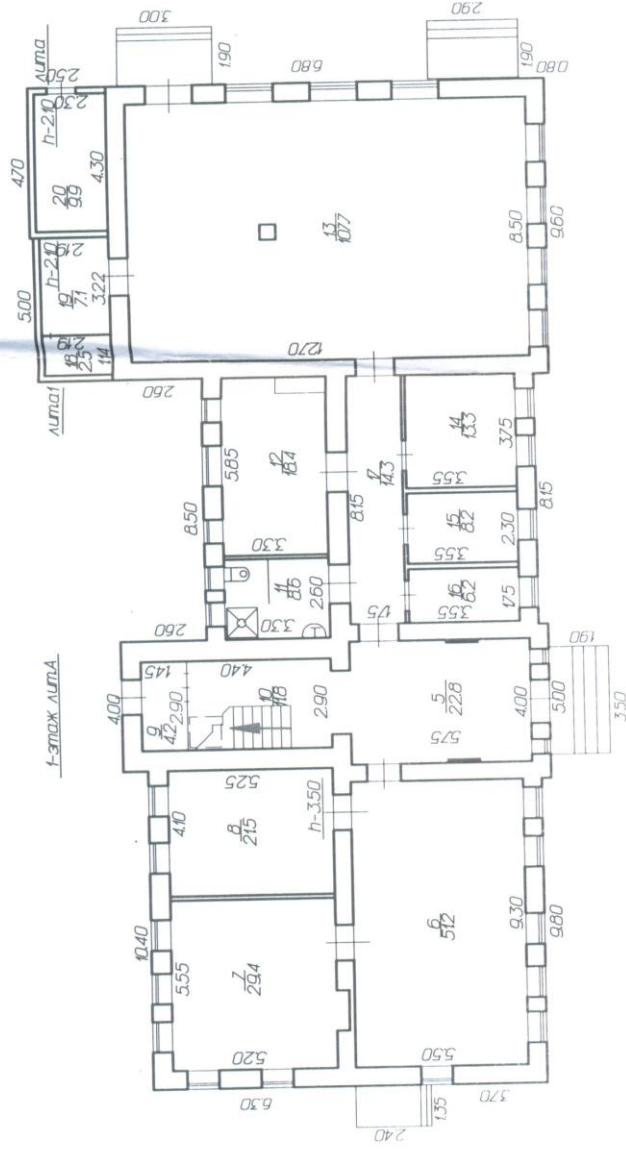
ИЗЪЕМНИ ПЛАН

тип. план-изъем



И№	И№	ГП. СК "Кратехинвентаризация" Буденновский филиал	И№	4999
Лист	1	Постановка отд. Инт.лоббал Буденновск ГОСС ИМ.Вавилова.1	Масштаб	1:200
Дата	01.01.2012	Исполнитель лекник Н.А.Колесовиц Петрова ИВ	Подпись	<i>[Signature]</i>
	01.01.2012	Пробери В.С.Жуков	Колобанова В.П.	
		В.С.Жуков	Прокопенко ЕВ	

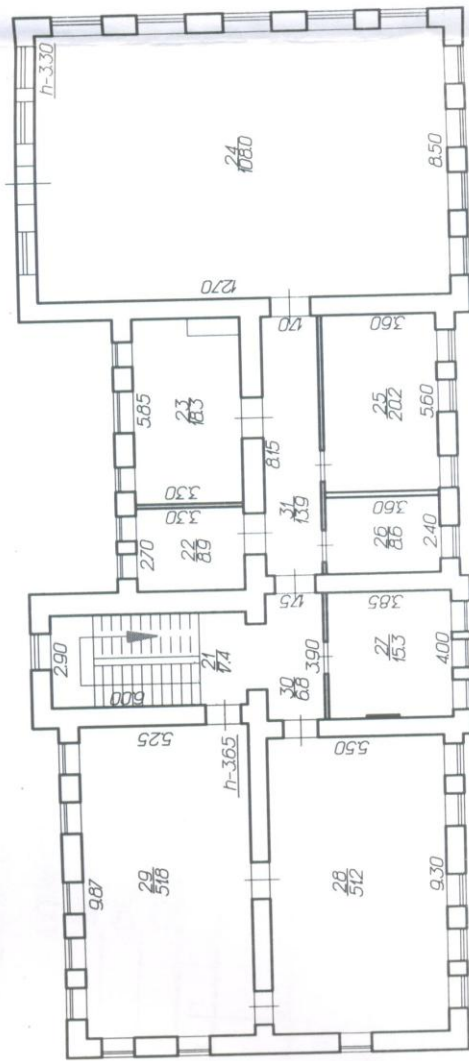
110ЭТАЖНЫЙ ПЛАН



И-В	ГУП СК "Кратехинвентаризация"	И-В	9999
Лист	Постоянный план ЛПД-1-этаж г.Буденновск ПОСС Ульяновская, 1	Масштаб	1:200
Дата	Исполнители	Подпись:	
10.12.2012г.	техник 1-й категории Петрова ИВ		
11.01.2012г.	Проектировщик Колосова ВЛ		
	Проектировщик Прокопенко ЕВ		

Поэтажный план

2-этаж. ЛПЛА



ИМБ	ГУП СК "Кратитехинвентаризация"	Буденновский филиал	ИМБ 1999
Масштаб 1:200	Поэтажный план ЛПЛА 2-этаж Буденновск ПОСС Удвалылова .1		
Дата 10.01.2012	Исполнители техник 1-го категории Петрава ИВ	Фамилия Имя Отчество Колосанова ВП	Подпись <i>[Signature]</i>
10.01.2012	Проверил Директор	Колосанова ВП	
		Проклепко ЕВ	